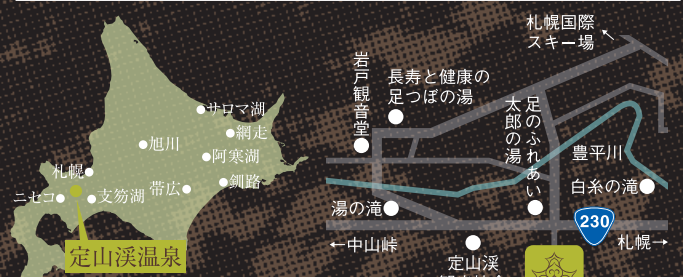


ACCESS GUIDE



- 札幌市内より.....車で約40分
- 新千歳空港より.....車で約1時間25分
- 東京 羽田空港から新千歳空港.....約1時間30分
- 大阪 関西空港から新千歳空港.....約2時間



支笏洞爺国立公園 / 定山溪温泉
定山溪 鶴雅リゾートSPA 森の謳 もりのうた
 北海道札幌市南区定山溪温泉東3丁目192番地
 Tel.011-598-2671 Fax.011-598-2712
<http://www.morino-uta.com>

TSURUGA GROUP

あかん遊久の里 鶴雅 つるが

あかん湖 鶴雅ウイングス

あかん鶴雅別荘 鄙の座 ひのぼ

阿寒の森 鶴雅リゾート 花ゆう香 はなゆうか

サロマ湖 鶴雅リゾート

北天の丘 あばしり湖鶴雅リゾート

しこつ湖 鶴雅リゾートSPA 水の謳 みずのうた

定山溪 鶴雅リゾートSPA 森の謳 もりのうた

ニセコ昆布温泉 鶴雅別荘 李の抄 りんごのしょう

屈斜路湖 鶴雅オーベルジュ SoRa ソラ

鶴雅 レイク阿寒ロジック トウラノ

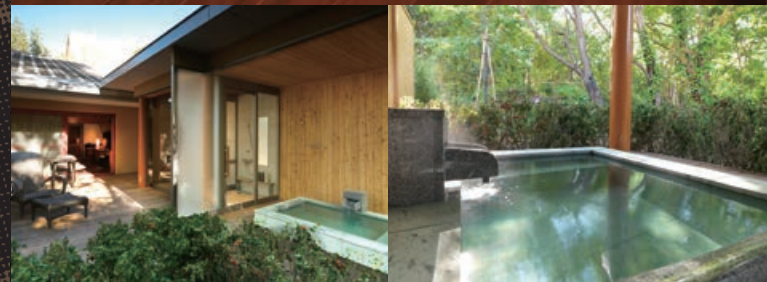
TSURUGA GROUP WEBSITE

<http://www.tsurugagroup.com>



このパンフレットは、震災復興型カーボンオフセット用紙を使用することにより、CO2削減事業ならびに東北経済復興に貢献しております。

2014.04.10 10,000



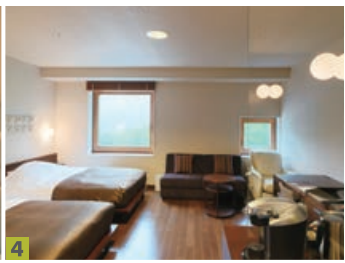
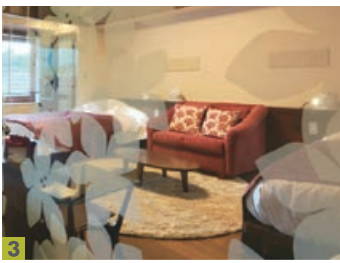
多彩なゲストルーム

GUEST ROOM
 ゲストルーム

「深い眠り」をイメージしたゲストルームは、安らげる空間としてのカラーコーディネートを心がけました。全室に配したソファでゆったりとくつろぎの時をお過ごしください



1. 岩盤浴付デラックスツインルーム
 2. デラックス和洋室



3. レディースルーム 4. ツインルーム 5. 愛犬と一緒に宿泊いただけるワンちゃんルーム
 6. 和洋室



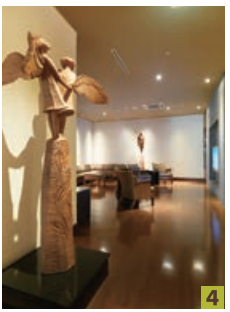
憩いと潤いの森のオアシス

MORI SPA
 森SPA

ほっとくつろげるSPAは森の中のオアシス。光にあふれたエステルーム、森に囲まれた大浴場と露天風呂。鳥たちのさえずりや木々の葉ずれの音がBGMに流れます。森に包まれた気持ちで、心と身体を解放してあげましょう



- 1. 四季で色を変える森が楽しめるスパウエイティングルーム
- 2. トリートメントSPA施術ルーム
- 3. お友達やカップルと一緒にトリートメントを受けられます



1. 森に囲まれた露天風呂
 2. 日中は光が降り注ぐ大浴場
 3. 女性専用の岩盤浴場
 4. 湯上りラウンジ



定山溪 鶴雅リゾートSPA

森の謳

Jozankei Tsuruga Resort Spa
 Mori no uta

www.morino-uta.com



MORI LOUNGE

森のなりたち

暖炉を覆う鉄のオブジェは
天に向かって伸びる大木、
緑のカーペットは草と大地。
森の循環を表すラウンジは
ホテルのシンボル。
靴を脱いでゆっくと
おくつろぎください

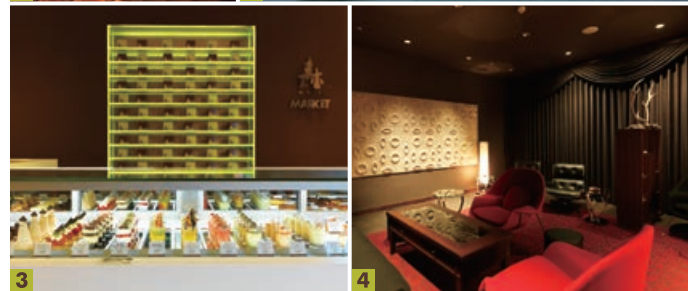
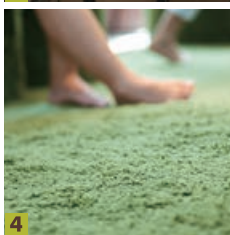
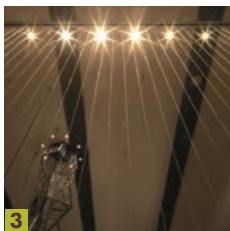
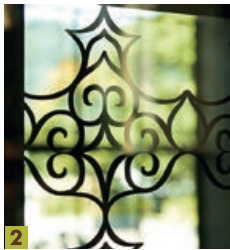
森の音が、聞こえてきます

森を歩
森を感
森を歩
森を感

ここでは空間のすべてが森の物語であふれています。
その主人公は滞在されるお客様おひとりおひとり。
森の癒しと遊び心に満ちたやさしい時間をお過ごしください

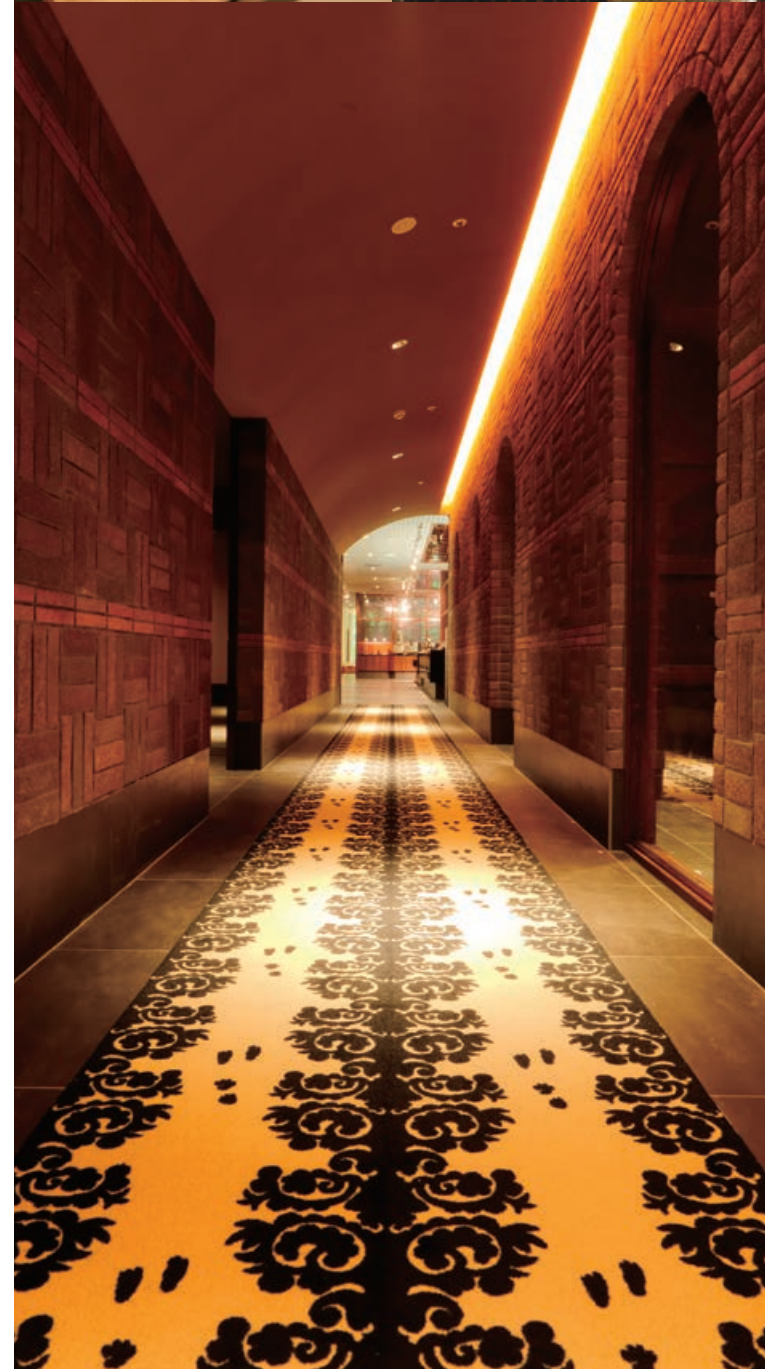


- 1. 暖炉のある森ラウンジ
- 2. シンボルマークがデザインされたホテルエントランス
- 3. 雨を模した水のカーテン
- 4. 大地の草原を表現した森ラウンジの絨毯
- 5. 森の種子をイメージしたラウンジの壁面
- 6. ラウンジの裏手にあるリスニングルーム
- 7. 森ラウンジでたのしむ焼きマシュマロ



森のオアシスのような水辺、
大きな切り株の隠れ家のようなバー、
売店の中のスイーツショップ・・・。
ここで過ごす休日を、こころから満喫して
いただくため、様々なくつろぎのシーンと
をご用意しています

- 1. レセプション
- 2. ラウンジから続く森テラス
- 3. スイーツショップ[パティシエ・ラボ]を併設した[森マーケット]
- 4. 葉巻もたのしめるシガールーム
- 5. 森の隠れ家をイメージした[森バー]



森の物語を
たのしむひととき



夢のレストラン
食べたいものがなんでもある

絵本の中に飛び込むうさぎに誘われて、ワインセラーのある細い廊下を進むと、そこは森のレストラン。[森ビュッフェ]。レストランの椅子に描かれた動物たちが、まるで食事会を開いているかのよう。おとぎ話に出てくるような「おいしいごちそう」が何でもそろう、夢のレストランがテーマです



MORI BUFFET
レストラン[森ビュッフェ]